



豐原保康 綠建築

漢揚環保

同心圓環保平台

綠建築

生態、節能、減廢、健康的建築物



綠建築指標

○ 生物多樣性

生態綠網、小生物棲地、
植物多樣化

○ 綠化量

景觀綠化、室內植栽

○ 日常節能

節能燈具、太陽能發電系
統、自潔隔熱漆

○ 室內環境

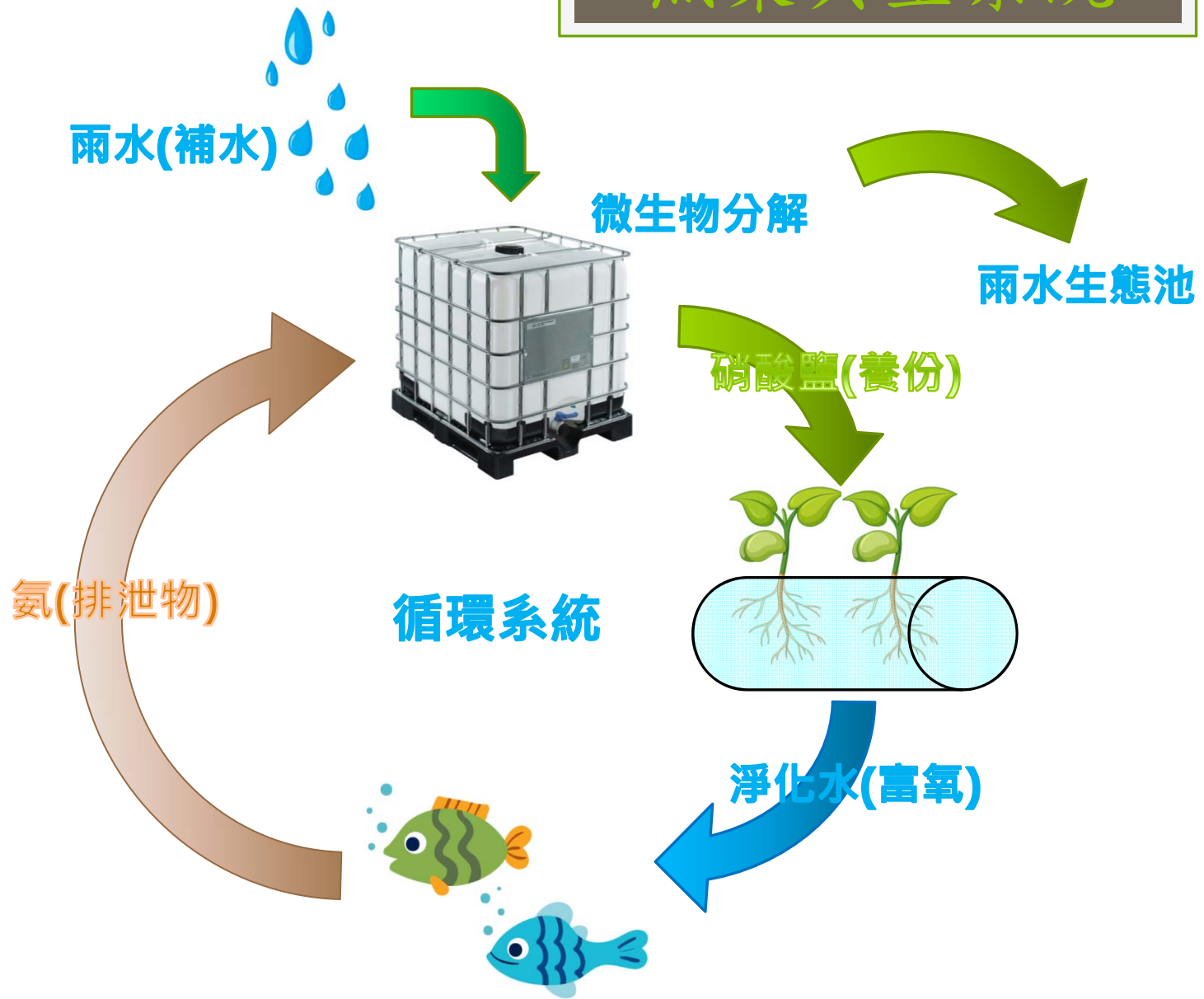
採光、通風、植物淨化、
頂棚天幕

○ 水資源

雨水回收利用、節水器具



魚菜共生系統



魚菜共生系統

- 省水
- 省能源
- 廢物利用
- 減少對外部的汙染，永續的生態系統

分散式食物生產

- 提供休閒及生態景觀
- 新鮮蔬菜、漁獲
- 當地生產當地消費而大大減少食物運輸、儲藏、加工等的碳足跡，對於減少排碳、減緩氣候變遷
- 有效設施降溫的方法、病蟲害的防治、雨水收集及儲用技術，農產品加工及包裝技術。

植栽種類

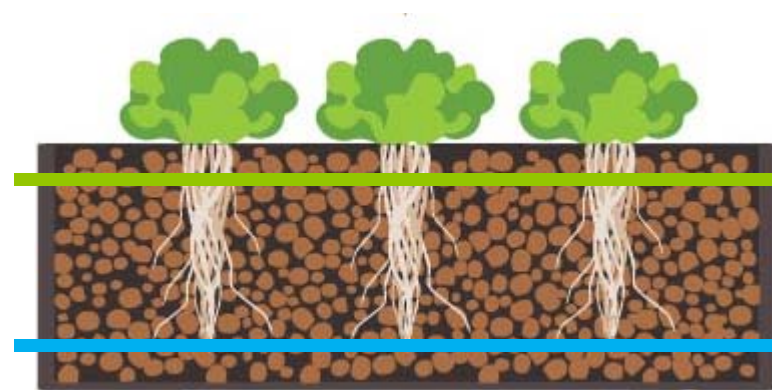
- 黃金葛
- 木藍
- 常春藤
- 腎蕨
- 鐵蘭
- 食用蔬菜



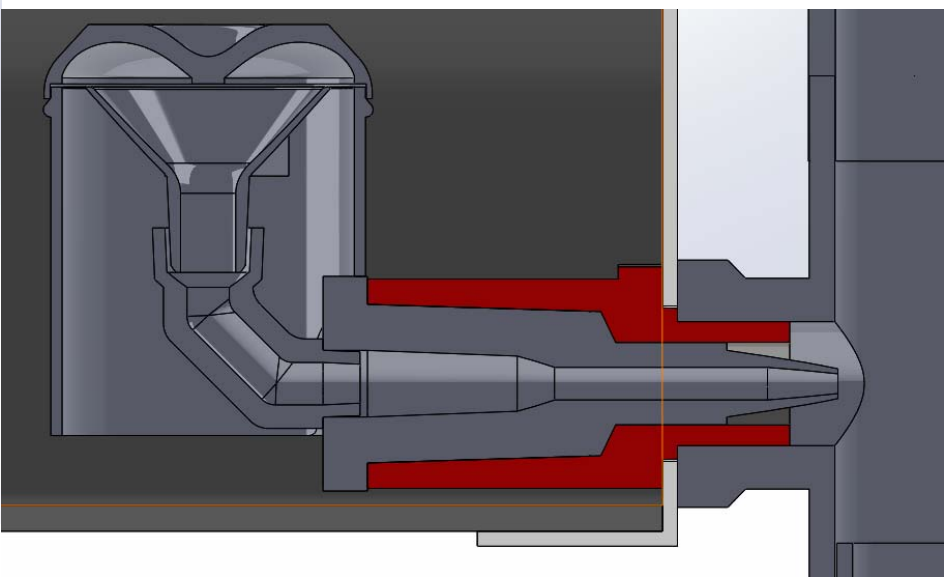
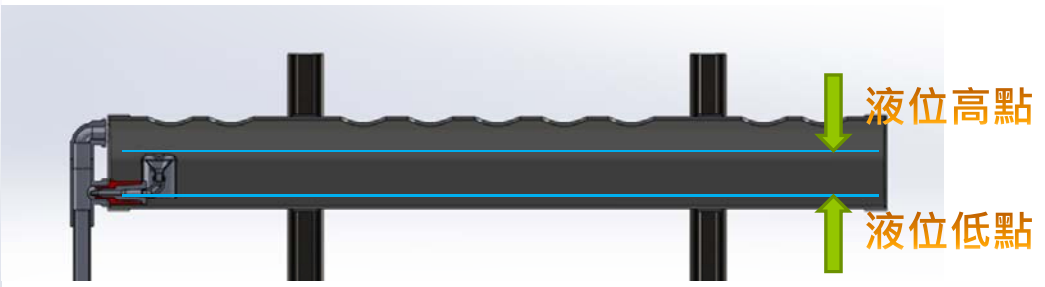
Photo Source: zh.wikipedia.org

液膜系統

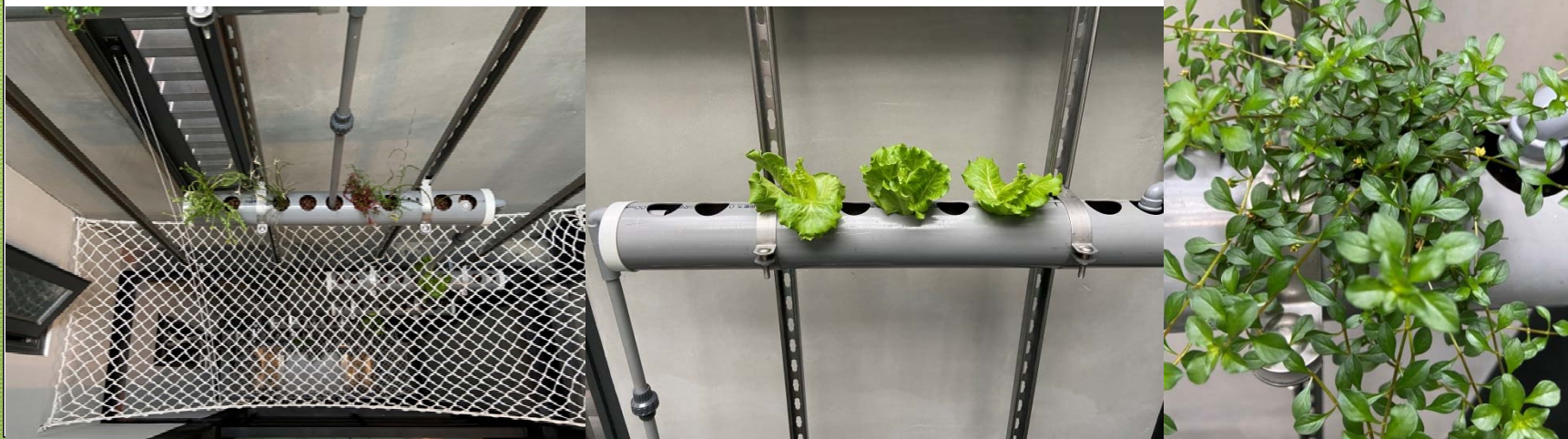
- 液膜(潮汐)栽培系統特性是栽培槽內填充介質，可供作物根系發展，另一菌床功能供硝化菌棲息繁衍及進行硝化的反應。透過虹吸裝置，可使栽培槽內的水位自動呈潮汐式升降，因此栽培槽內的水能完全循環，不會有滯留的情形。
- 在高水位的狀態，槽內介質大部分會淹浸在水中，能提水給作物根系，提供硝化反應所需的氮給硝化菌。在低水位狀態，空氣會進入介質的孔隙間，能提提供空氣給植物的根系。潮濕的營養鹽和空氣，並讓植物的根莖或果實有較好的支撐，因此適合高莖或果實作物的種植。



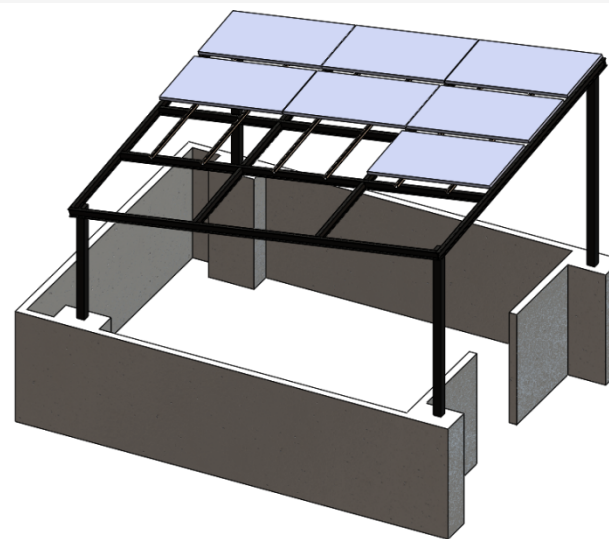
液膜系統



- 循環頻率：每30分鐘循環1分鐘
- 循環水量：3-5公升



太陽能光電



- 最大發電功率 : 2.1KW
- 日發電量約 : 8KWh (預估一年節省約2400度電)
- 電池蓄電量 : 3.8KWh(提供夜間、無日照時用電)
- 應用範圍：
 - 照明用電
 - 景觀用電
 - 魚菜共生系統



附表三 108 年度太陽光電發電設備電能躉購費率

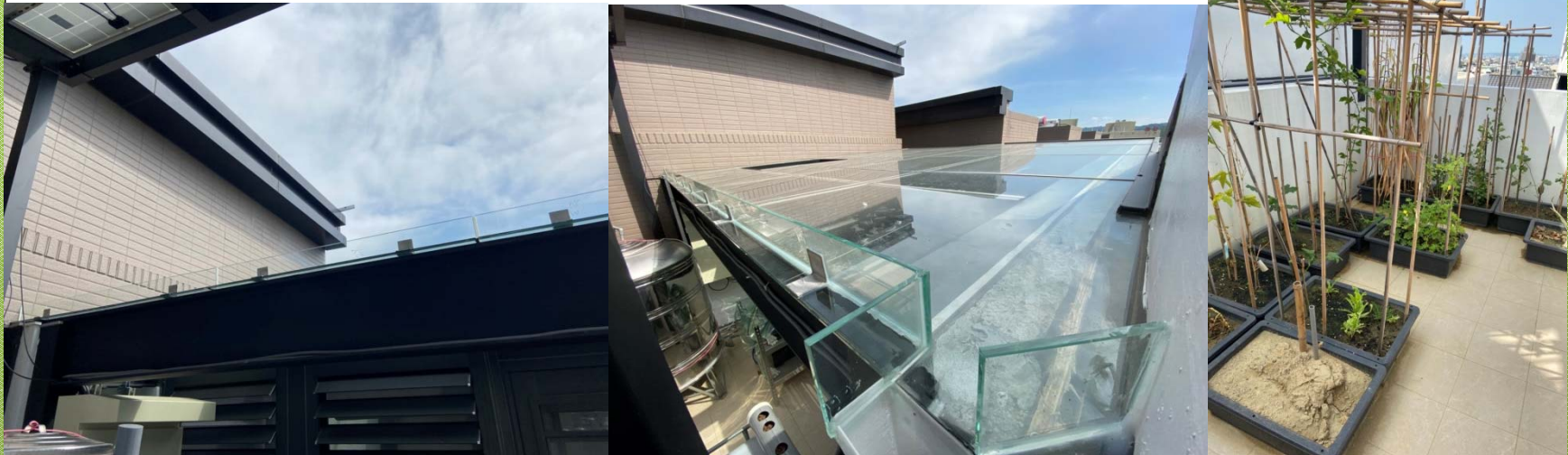
| 再生能源類別 | 分類 | 裝置容量級距 | 第一期上限費率(元/度) | 第二期上限費率(元/度) | |
|--------------|----------|-----------------|--------------|--------------|--------|
| 太陽光電 | 屋頂型 | 1 瓩以上未達 20 瓩 | 5.7983 | 5.7983 | |
| | | 20 瓩以上未達 100 瓩 | 4.5925 | 4.5083 | |
| | | 100 瓩以上未達 500 瓩 | 4.3175 | 4.2355 | |
| | 500 瓩以上 | 無併聯電業特高壓供電線路 | 4.2313 | 4.1579 | |
| | | 有併聯電業特高壓供電線路 | 4.6902 | 4.6168 | |
| | 地面型 | 1 瓩以上 | 無併聯電業特高壓供電線路 | 4.1094 | 4.0379 |
| | | | 有併聯電業特高壓供電線路 | 4.5560 | 4.4846 |
| | 水面型(浮力式) | 1 瓩以上 | 無併聯電業特高壓供電線路 | 4.5016 | 4.4324 |
| 有併聯電業特高壓供電線路 | | | 4.9345 | 4.8652 | |

年收購價格

$$2400 * 5.7983 = 13915.92$$

雨水回收

- 最大收集量:36L/min
- 收集面積:22m²



謝謝聆聽